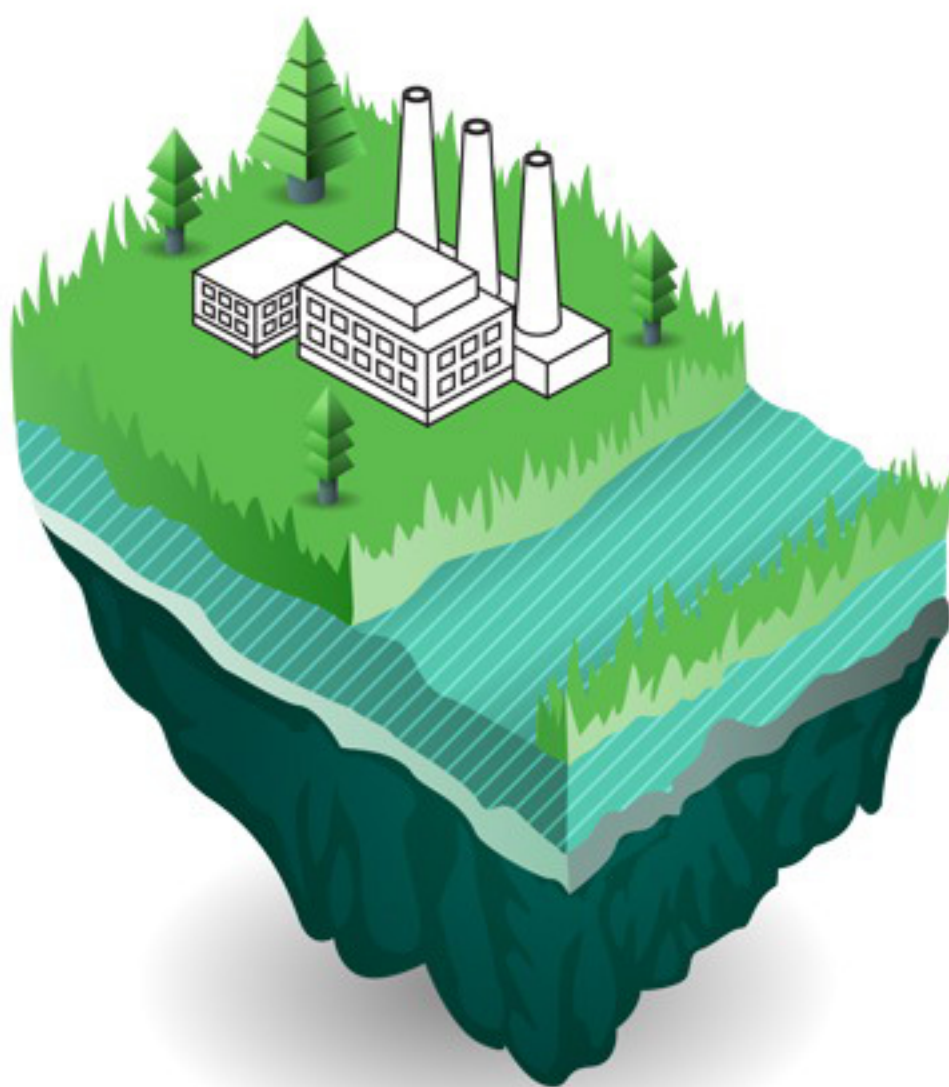


Fasi del procedimento di caratterizzazione Bagnoli



Ricostruzione storica delle attività produttive svolte sul sito

1

Elaborazione del **Modello Concettuale Preliminare** del sito e del **Piano di indagini ambientali**

2

Esecuzione del **Piano di indagini** e delle eventuali indagini integrative

3

Elaborazione dei **risultati delle indagini**

4

Elaborazione del **Modello Concettuale Definitivo**

5

6



Dove i risultati della caratterizzazione evidenziano situazioni di contaminazione nei suoli o nella falda, si procede all'**Analisi di rischio** per stimare il rischio per la salute umana e per individuare valori di concentrazione accettabili, sui quali impostare i futuri **interventi di messa in sicurezza e/o di bonifica**